


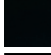





36 860 845




- Ausladung 170 mm
- starrer Auslauf
- runder luftangereicherter Strahl
- Bohrungsdurchmesser Auslauf 37 mm
- Bohrungsdurchmesser Einhandbatterie 57 mm
- Rosette 78 x 78 mm
- Durchfluss max. 5,7 l/min
- bleifrei
- Dieses Produkt leistet einen Beitrag zur Erfüllung der Vorgaben von nachhaltigen Gebäudezertifizierungen, z.B. LEED®, BREEAM®, DGNB

	Chrom	36 860 845-00
	Platin gebürstet	36 860 845-06
	Dark Chrome	36 860 845-19
	Schwarz matt	36 860 845-33
	Chrom gebürstet	36 860 845-93
	Dark Platinum gebürstet	36 860 845-99

**Benötigtes Zubehör**

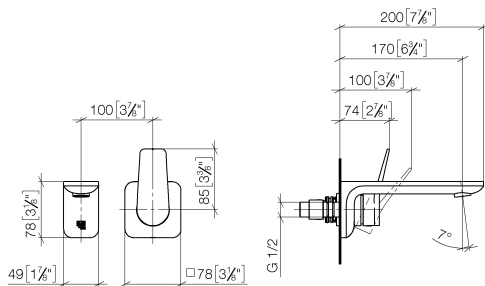
-  **UP-Wand-Einhandbatterie Mischer rechts -** 35 816 970 90
- **ACHTUNG:** Nicht für UP-Montage geeignet. Anschluss über Eckventile, Befestigung über Verschraubung mit der Rückwand.

**Benötigtes Zubehör**

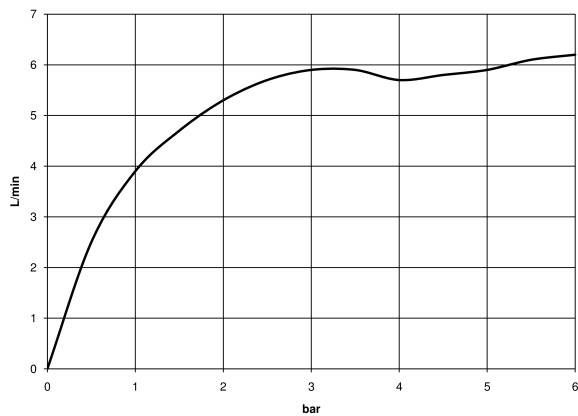
-  **UP-Wand-Einhandbatterie -** 35 860 970 90
- Max. Einbautiefe 95 mm
  - Min. Einbautiefe 80 mm

36 860 845

mm [inches]



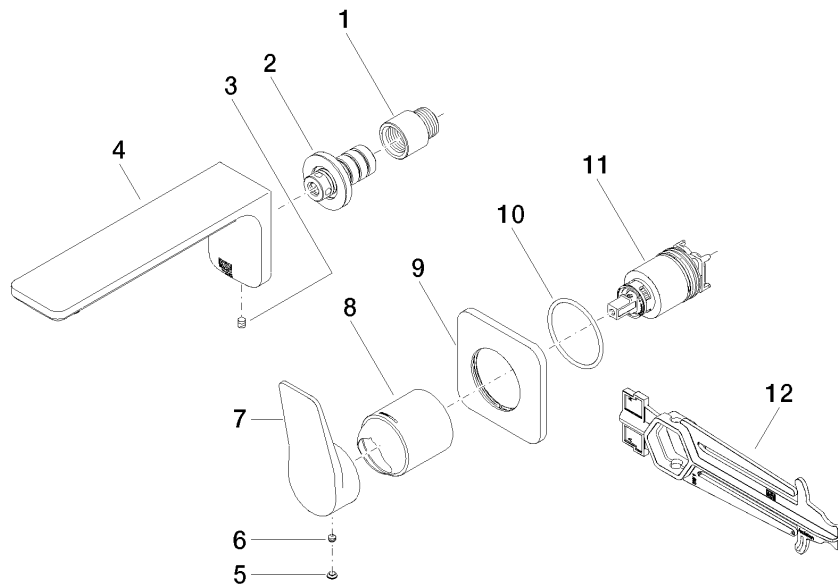
**Durchflussdiagramm**



**Zertifikate**

IAPMO\_N-4976 (2). DVGW\_DW- IAPMO\_8834 (2). IAPMO\_6397 (2). IAPMO\_4976 (1).  
 6512DN0435.  
 LGA\_29900. WRAS\_2107018.

36 860 845



### Ersatzteilstückliste

Nr.	Artikelnummer	Benennung	Verbaumenge	Lieferzeit
1	09 24 03 072 10 90	Nippel	1	2
2	90 24 03 108 00 90	Nippel Set	1	2
3	90 31 11 004 00 90	Stift	1	2
4	90 11 84 021 00-00	Auslauf	1	10
5	90 31 20 087 00-00	Stopfen	1	10
6	90 31 11 063 00 90	Stift	1	2
7	09 20 84 021-00	Griff	1	10
8	09 11 02 288-00	Haube	1	10
9	90 27 84 020 00-00	Rosette	1	10
10	90 14 10 049 00 90	Dichtung	1	2
11	90 15 05 064 01 90	Kartusche	1	2
12	90 30 09 064 00 90	Schluessel	1	2